



**КОМИТЕТ ИМУЩЕСТВЕННЫХ ОТНОШЕНИЙ
АДМИНИСТРАЦИИ ПЕРМСКОГО МУНИЦИПАЛЬНОГО РАЙОНА**

РАСПОРЯЖЕНИЕ

09.11.2022

№ 4791

**О внесении изменений в
распоряжение комитета
имущественных отношений
администрации Пермского
муниципального района
от 21.04.2022 № 1689
«Об установлении
публичного сервитута на часть
земельных участков»**

В соответствии с Федеральным законом от 25.10.2001 № 137-ФЗ «О введении в действие Земельного кодекса Российской Федерации», пп. 5.5.3 п. 5.5 разд. 5 Положения о комитете имущественных отношений администрации Пермского муниципального района, утвержденного решением Земского Собрания Пермского муниципального района Пермского края от 22.12.2016 № 178, на основании ходатайства открытого акционерного общества «Межрегиональная распределительная сетевая компания Урала» (ИНН 6671163413, ОГРН 1056604000970) (далее - ОАО «МРСК Урала») от 25.10.2022 № 10805:

1. Внести в распоряжение Комитета имущественных отношений администрации Пермского муниципального района от 21.04.2022 № 1689 «Об установлении публичного сервитута на часть земельных участков» следующее изменение:

1.1. Пункт 1 читать в новой редакции: «1. Установить в интересах ОАО «МРСК Урала» публичный сервитут общей площадью 46024 кв.м. на часть земельных участков:

- с кадастровым номером 59:32:0000000:12936, расположенный по адресу: Пермский край, Пермский район;
- с кадастровым номером 59:32:0720001:102, расположенный по адресу: Пермский край, Пермский район, Култаевское с/п, д. Болдино, ул. Береговая, 24а;
- с кадастровым номером 59:32:0720001:105, расположенный по адресу: Пермский край, Пермский район, Култаевское с/п, д. Болдино, ул. Подгорная, 2;
- с кадастровым номером 59:32:0720001:106, расположенный по адресу: Пермский край, Пермский район, Култаевское с/п, д. Болдино, ул. Подгорная;

- с кадастровым номером 59:32:3980008:1642, расположенный по адресу: Пермский край, Пермский район, Култаевское с/п, д. Болдино, ул. Осенняя, 9;
- с кадастровым номером 59:32:3980008:1643, расположенный по адресу: Пермский край, Пермский район, Култаевское с/п, д. Болдино, ул. Осенняя, 7;
- с кадастровым номером 59:32:3980008:1644, расположенный по адресу: Пермский край, Пермский район, Култаевское с/п, д. Болдино, ул. Осенняя, 5;
- с кадастровым номером 59:32:3980008:2355, расположенный по адресу: Пермский край, Пермский район, Култаевское с/п, примерно в 0,003 км по направлению на запад от д. Болдино, уч. 1;
- с кадастровым номером 59:32:3980008:2356, расположенный по адресу: Пермский край, Пермский район, Култаевское с/п, примерно в 0,003 км по направлению на запад от д. Болдино, уч. 2;
- с кадастровым номером 59:32:3980008:2362, расположенный по адресу: Пермский край, Пермский район, Култаевское с/п, примерно в 0,003 км по направлению на запад от д. Болдино, уч. 8;
- с кадастровым номером 59:32:3980008:2363, расположенный по адресу: Пермский край, Пермский район, Култаевское с/п, примерно в 0,003 км по направлению на запад от д. Болдино, уч. 9;
- с кадастровым номером 59:32:3980008:2364, расположенный по адресу: Пермский край, Пермский район, Култаевское с/п, примерно в 0,003 км по направлению на запад от д. Болдино, уч. 10;
- с кадастровым номером 59:32:3980008:2372, расположенный по адресу: Пермский край, Пермский район, Култаевское с/п, примерно в 0,003 км по направлению на запад от д. Болдино, уч. 18;
- с кадастровым номером 59:32:3980008:2373, расположенный по адресу: Пермский край, Пермский район, Култаевское с/п, примерно в 0,003 км по направлению на запад от д. Болдино, уч. 19;
- с кадастровым номером 59:32:3980008:2381, расположенный по адресу: Пермский край, Пермский район, Култаевское с/п, примерно в 0,003 км по направлению на запад от д. Болдино, уч. 27;
- с кадастровым номером 59:32:3980008:2383, расположенный по адресу: Пермский край, Пермский район, Култаевское с/п, квартал Придорожный, ул. Дачная, з/у 1;
- с кадастровым номером 59:32:3980008:2394, расположенный по адресу: Пермский край, Пермский район, Култаевское с/п, примерно в 0,001 км по направлению на запад от д. Болдино, уч. 14;
- с кадастровым номером 59:32:3980008:2395, расположенный по адресу: Пермский край, Пермский район, Култаевское с/п, примерно в 0,001 км по направлению на запад от д. Болдино, уч. 15;

- с кадастровым номером 59:32:3980008:2396, расположенный по адресу: Пермский край, Пермский район, Култаевское с/п, примерно в 0,001 км по направлению на запад от д. Болдино, уч. 16;

- с кадастровым номером 59:32:3980008:2397, расположенный по адресу: Пермский край, Пермский район, Култаевское с/п, квартал Придорожный, ул. Зеленая, з/у 5;

- с кадастровым номером 59:32:3980008:2403, расположенный по адресу: Пермский край, Пермский район, Култаевское с/п, примерно в 0,001 км по направлению на запад от д. Болдино, уч. 25;

- с кадастровым номером 59:32:3980008:2404, расположенный по адресу: Пермский край, Пермский район, Култаевское с/п, примерно в 0,001 км по направлению на запад от д. Болдино, уч. 26;

- с кадастровым номером 59:32:3980008:2610, расположенный по адресу: Пермский край, Пермский район, Култаевское с/п, в 0,002 км западнее д. Болдино;

- с кадастровым номером 59:32:3980008:2611, расположенный по адресу: Пермский край, Пермский район, Култаевское с/п, в 0,002 км западнее д. Болдино;

- с кадастровым номером 59:32:3980008:2612, расположенный по адресу: Пермский край, Пермский район, Култаевское с/п, в 0,002 км западнее д. Болдино;

- с кадастровым номером 59:32:3980008:2613, расположенный по адресу: Пермский край, Пермский район, Култаевское с/п, в 0,002 км западнее д. Болдино;

- с кадастровым номером 59:32:3980008:2614, расположенный по адресу: Пермский край, Пермский район, Култаевское с/п, в 0,002 км западнее д. Болдино;

- с кадастровым номером 59:32:3980008:2615, расположенный по адресу: Пермский край, Пермский район, Култаевское с/п, в 0,002 км западнее д. Болдино;

- с кадастровым номером 59:32:3980008:2616, расположенный по адресу: Пермский край, Пермский район, Култаевское с/п, в 0,002 км западнее д. Болдино;

- с кадастровым номером 59:32:3980008:2617, расположенный по адресу: Пермский край, Пермский район, Култаевское с/п, в 0,002 км западнее д. Болдино;

- с кадастровым номером 59:32:3980008:2618, расположенный по адресу: Пермский край, Пермский район, Култаевское с/п, в 0,002 км западнее д. Болдино;

- с кадастровым номером 59:32:3980009:5245, расположенный по адресу: Пермский край, Пермский район, Култаевское с/п, д. Чуваки;
- с кадастровым номером 59:32:3980009:6103, расположенный по адресу: Пермский край, Пермский район, Култаевское с/п, западнее д. Болдино;
- с кадастровым номером 59:32:3980009:6104, расположенный по адресу: Пермский край, Пермский район, Култаевское с/п, западнее д. Болдино;
- с кадастровым номером 59:32:3980009:6260, расположенный по адресу: Пермский край, Пермский район, Култаевское с/п;
- с кадастровым номером 59:32:3980009:6266, расположенный по адресу: Пермский край, Пермский район, Култаевское с/п;
- с кадастровым номером 59:32:3980009:7, расположенный по адресу: Пермский край, Пермский район, Култаевское с/п, д. Болдино;
- с кадастровым номером 59:32:3980009:7334, расположенный по адресу: Пермский край, Пермский район, Култаевское с/п, д. Болдино;
- с кадастровым номером 59:32:3980009:7336, расположенный по адресу: Пермский край, Пермский район, Култаевское с/п, д. Болдино;
- с кадастровым номером 59:32:3980009:7337, расположенный по адресу: Пермский край, Пермский район, Култаевское с/п, д. Болдино;
- с кадастровым номером 59:32:3980009:7338, расположенный по адресу: Пермский край, Пермский район, Култаевское с/п, д. Болдино;
- с кадастровым номером 59:32:3980009:7339, расположенный по адресу: Пермский край, Пермский район, Култаевское с/п, д. Болдино;
- с кадастровым номером 59:32:3980009:7340, расположенный по адресу: Пермский край, Пермский район, Култаевское с/п, д. Болдино;
- с кадастровым номером 59:32:3980009:8, расположенный по адресу: Пермский край, Пермский район, Култаевское с/п, д. Болдино;
- с кадастровым номером 59:32:0000000:84, расположенный по адресу: Пермский край, Пермский район, Култаевское с/п, а\д "Кичаново - Полудово-Дикая Гарь - войсковая часть 54090";
- с кадастровым номером 59:32:0720001:84, расположенный по адресу: Пермский край, Пермский район, Култаевское с/п, д. Болдино, ул. Береговая, дом 2;
- с кадастровым номером 59:32:0720001:456, расположенный по адресу: Пермский край, р-н Пермский, с.п. Култаевское, д. Болдино, ул. Братская, з/у 6б;
- с кадастровым номером 59:32:0720001:462, расположенный по адресу: Пермский край, Пермский р-н, Култаевское с.п., д. Болдино, ул. Братская;
- с кадастровым номером 59:32:0840001:531, расположенный по адресу: Пермский край, Пермский р-н, д. Чуваки;
- с кадастровым номером 59:32:0720001:452, расположенный по адресу: Пермский край, Пермский район, д. Болдино;
- с кадастровым номером 59:32:0720001:472, расположенный по адресу: Пермский край, р-н Пермский, с.п. Култаевское, д. Болдино;

- с кадастровым номером 59:32:0680001:3161, расположенный по адресу: Пермский край, Пермский район, с/п Култаевское, д. Чуваки, ул. Верховая, дом 5;
- с кадастровым номером 59:32:0720001:53, расположенный по адресу: Пермский край, р-н Пермский, с/пос. Култаевское, д. Болдино;
- с кадастровым номером 59:32:0720001:54, расположенный по адресу: Пермский край, Пермский р-н, Култаевское с/пос., д. Болдино.

Цель: Для размещения объекта электросетевого хозяйства «ВЛ-0,4 кВ Ф.1 от ТП-47288, ВЛ-0,4 кВ Ф.1 от ТП-47321, ВЛ-0,4 кВ Ф.1 от ТП-47434».

Срок: 49 лет.».

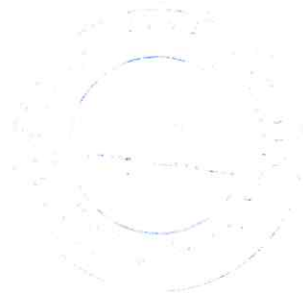
1.2. Приложения к распоряжению № 1689 от 21.04.2022 изложить в новой редакции согласно приложениям к настоящему распоряжению.

2. Признать утратившим силу распоряжение комитета имущественных отношений администрации Пермского муниципального района от 26.09.2022 № 4158 «О внесении изменений в распоряжение комитета имущественных отношений администрации Пермского муниципального района от 21.04.2022 № 1689 «Об установлении публичного сервитута на часть земельных участков».

3. Настоящее распоряжение вступает в силу со дня его подписания.

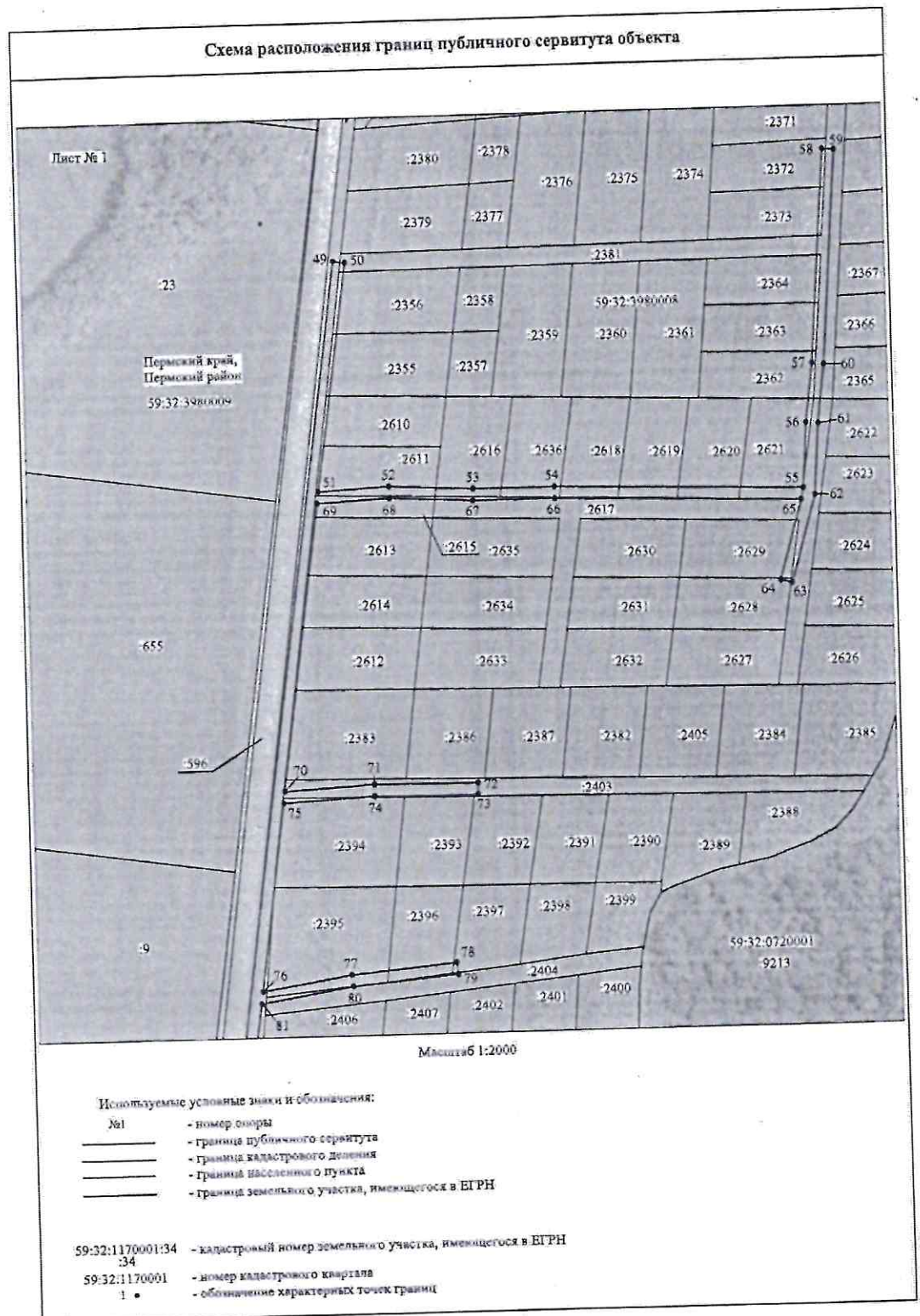
4. Контроль исполнения настоящего распоряжения оставляю за собой.

Председатель комитета

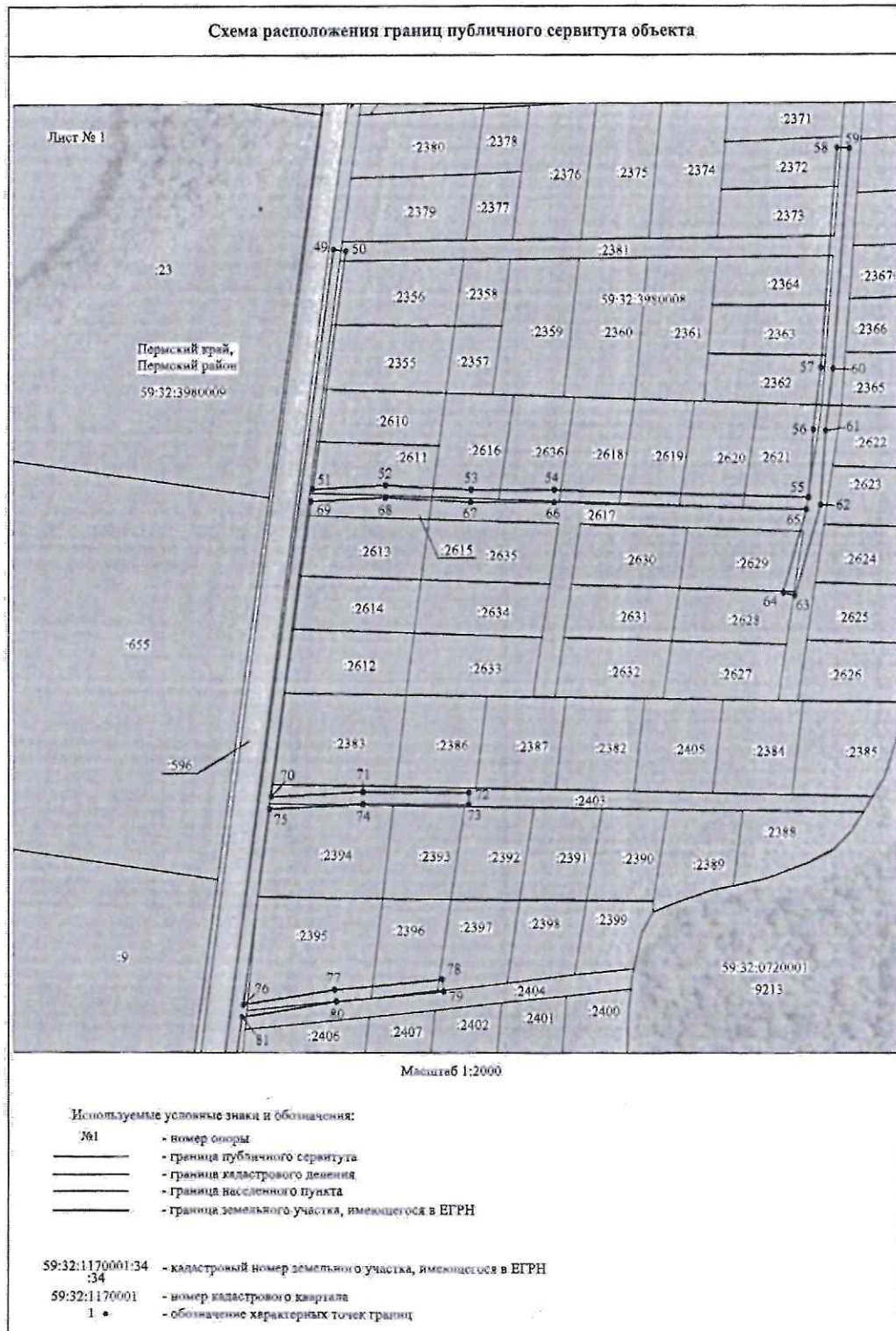


Д.В. Ракицкий

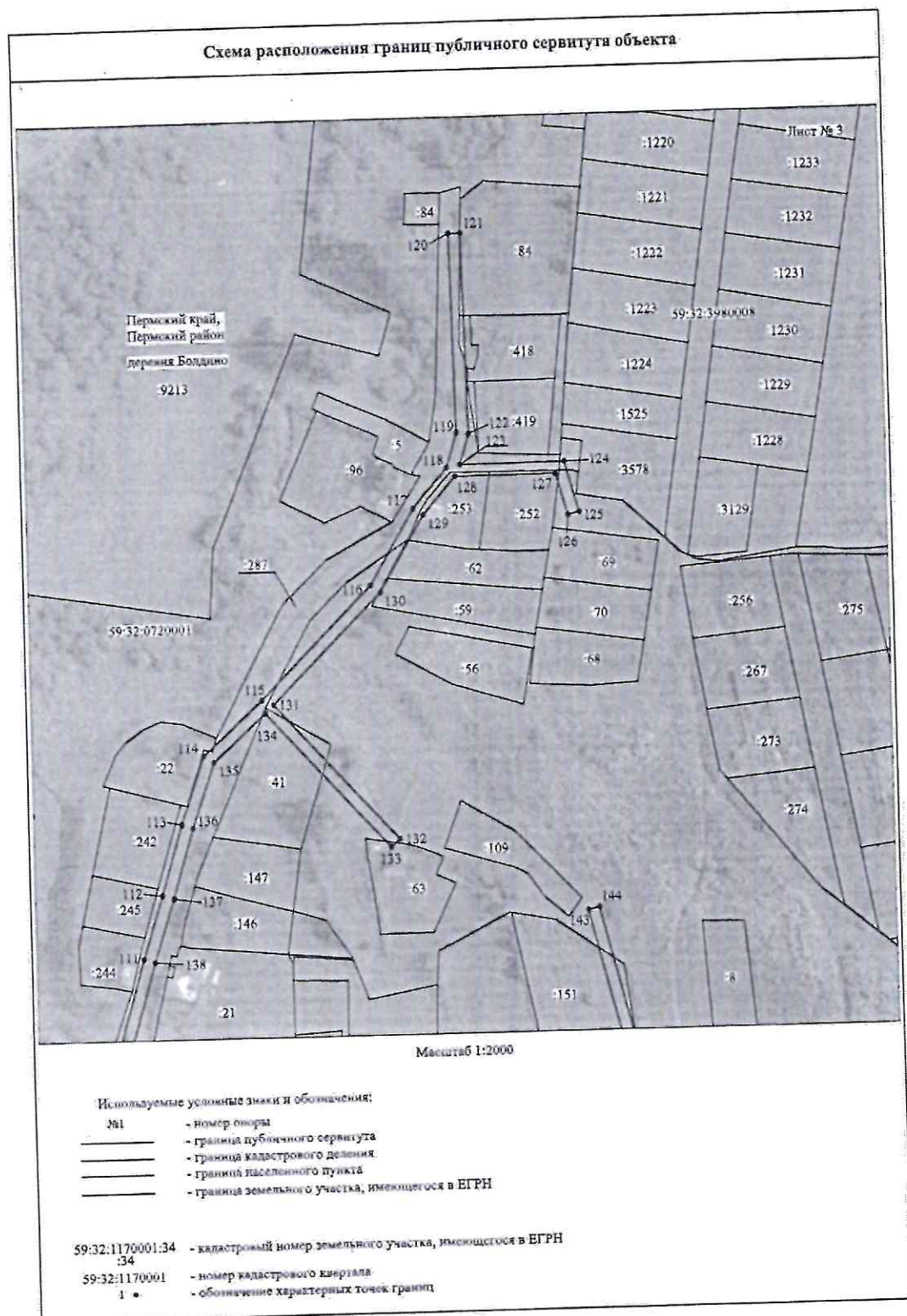
Приложение № 1
к распоряжению
комитета имущественных
отношений администрации
Пермского муниципального района
от 09.11.2022 № 4791



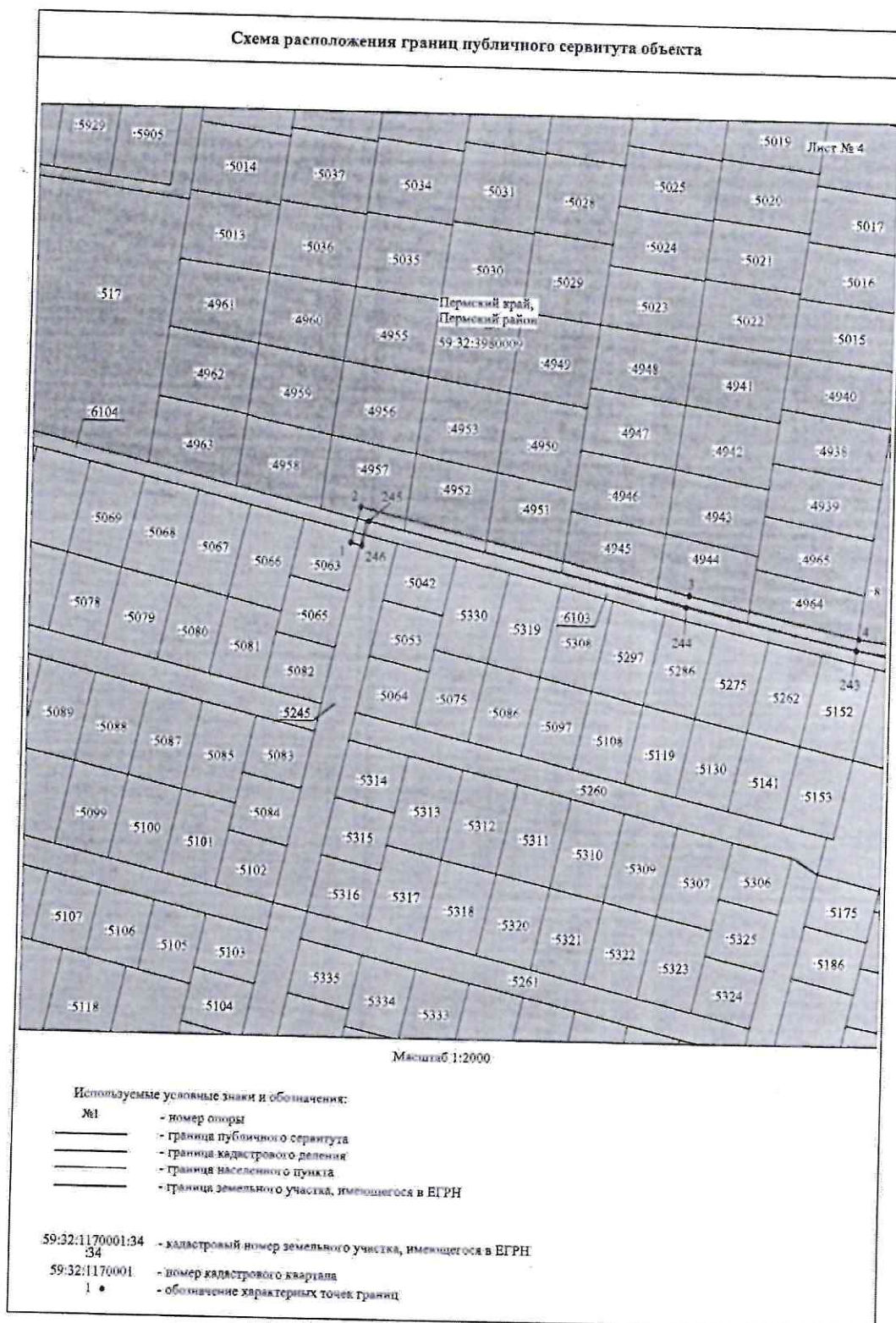
Приложение № 2
к распоряжению
комитета имущественных
отношений администрации
Пермского муниципального района
от 09.11.2022 № 4791



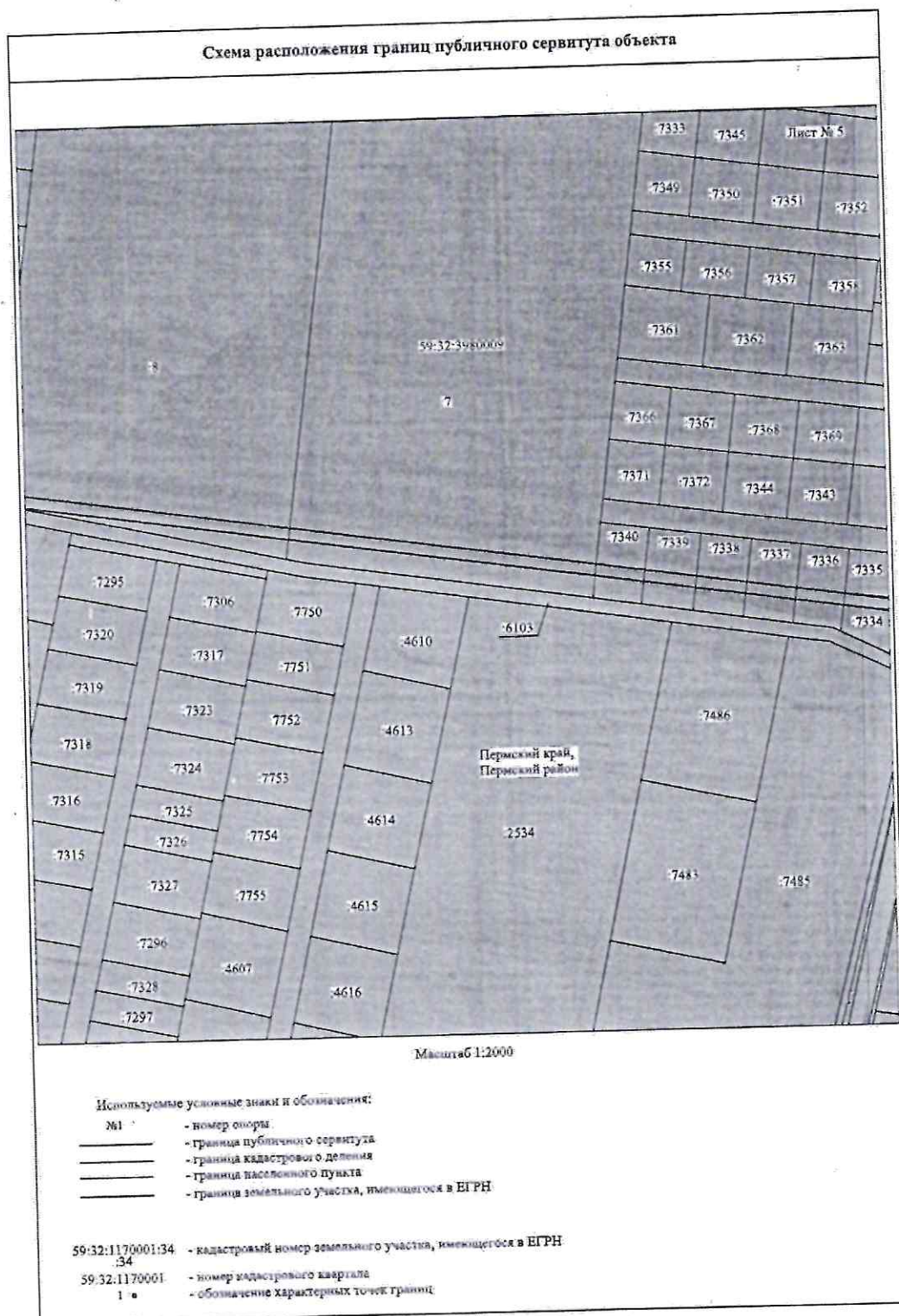
Приложение № 3
к распоряжению
комитета имущественных
отношений администрации
Пермского муниципального района
от 09.11.2022 № 4791



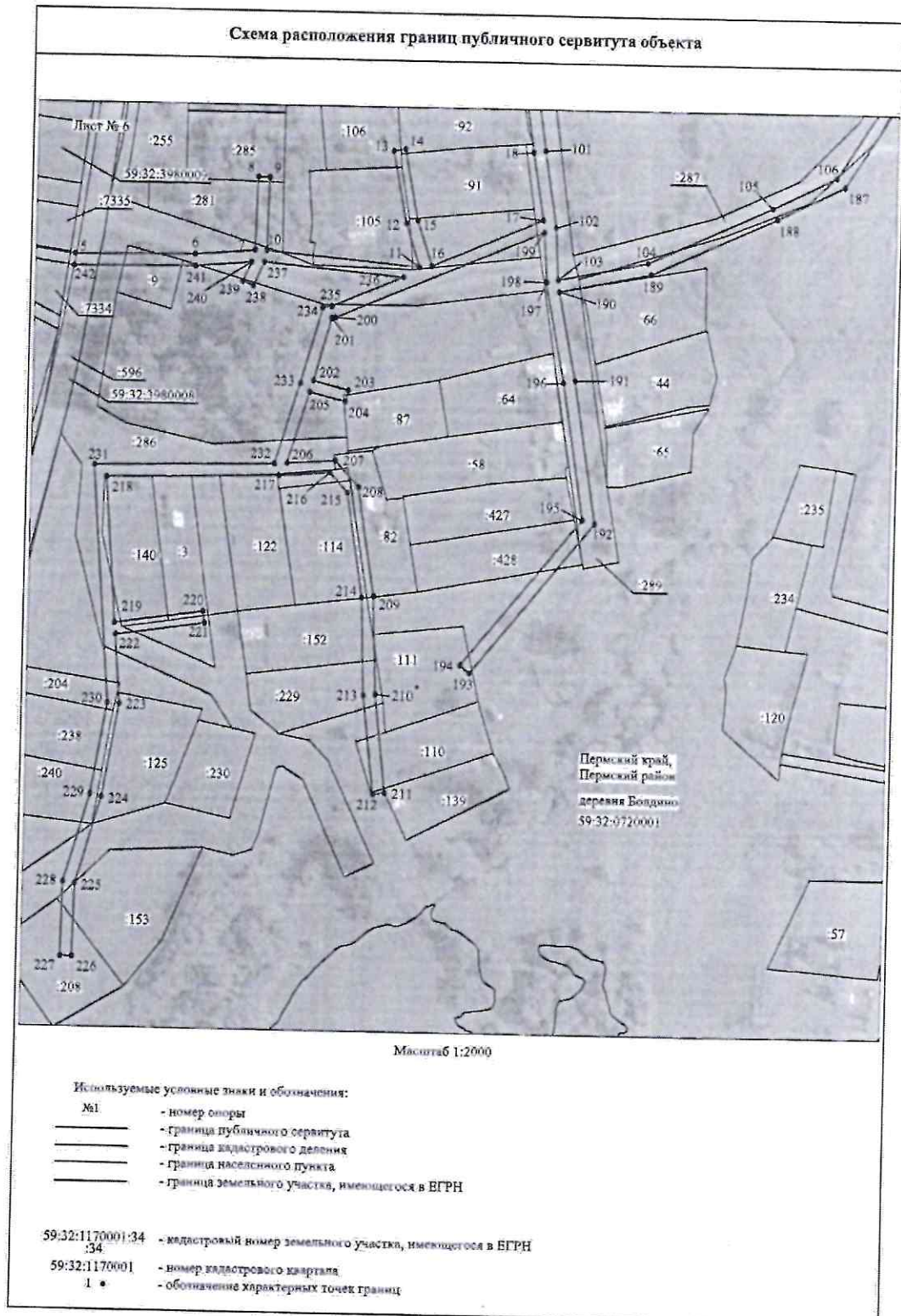
Приложение № 4
к распоряжению
комитета имущественных
отношений администрации
Пермского муниципального района
от 09.11.2022 № 4791



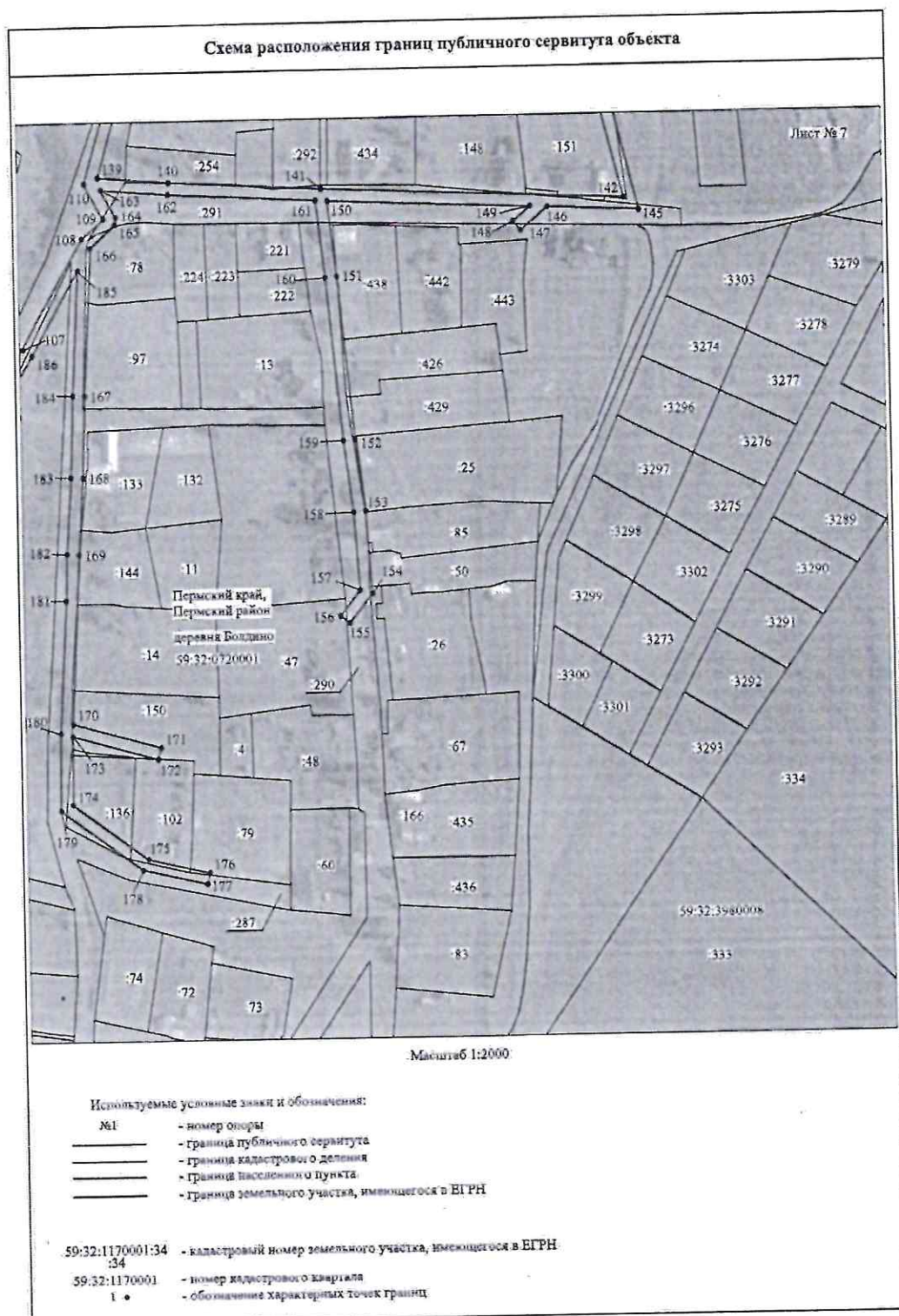
Приложение № 5
к распоряжению
комитета имущественных
отношений администрации
Пермского муниципального района
от 09.11.2022 № 4791



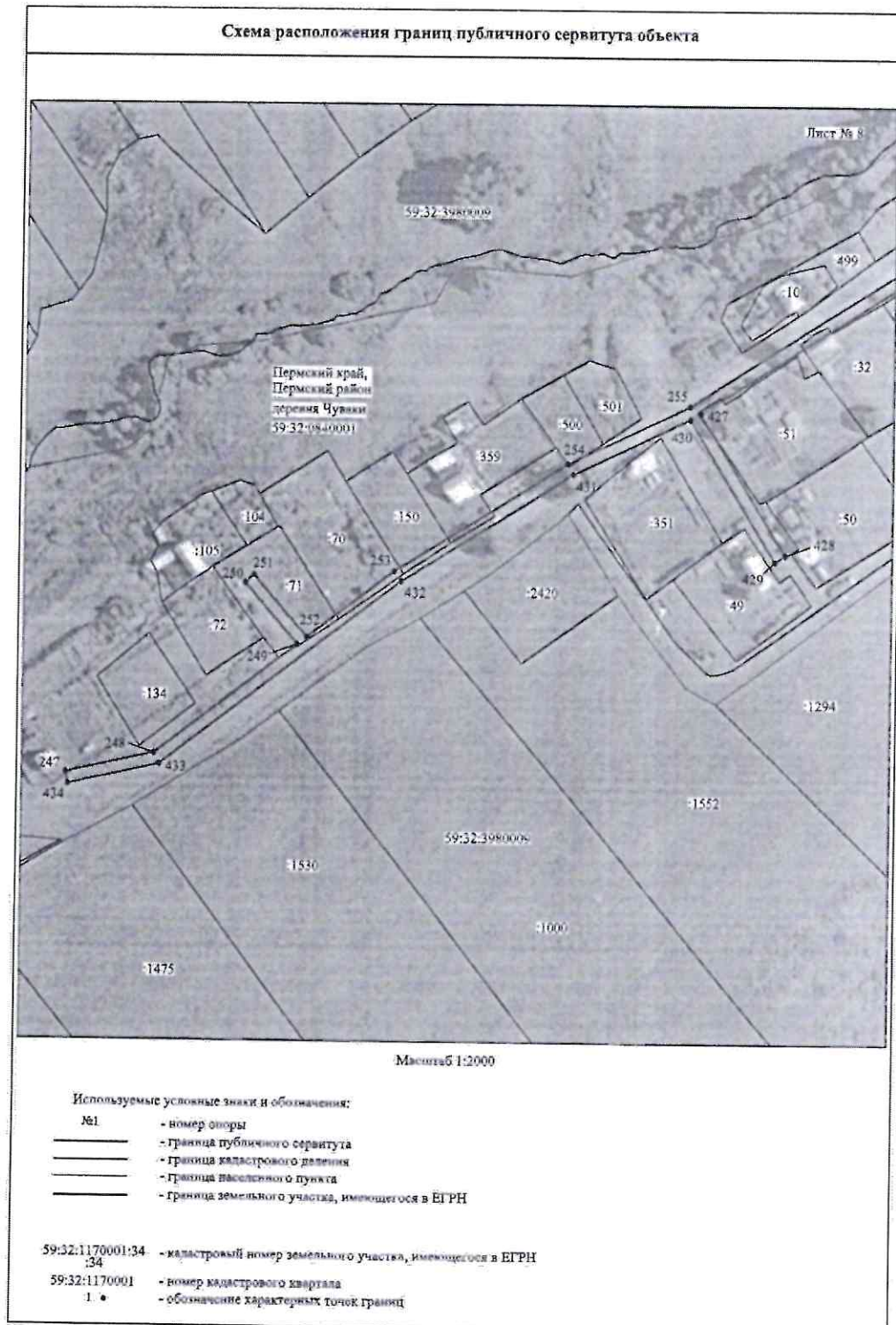
Приложение № 6
к распоряжению
комитета имущественных
отношений администрации
Пермского муниципального района
от 09.11.2022 № 4791



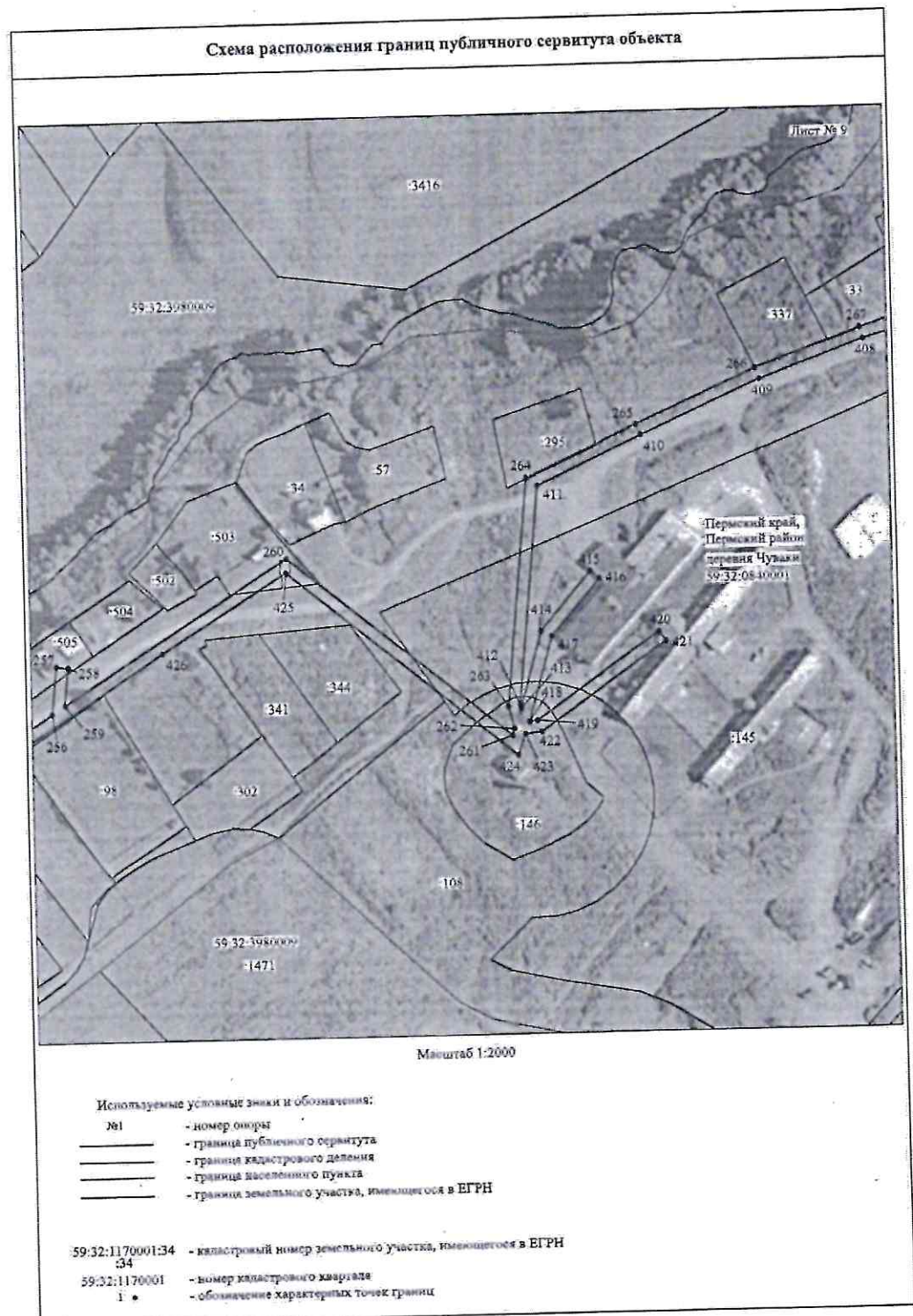
Приложение № 7
к распоряжению
комитета имущественных
отношений администрации
Пермского муниципального района
от 09.11.2022 № 4791



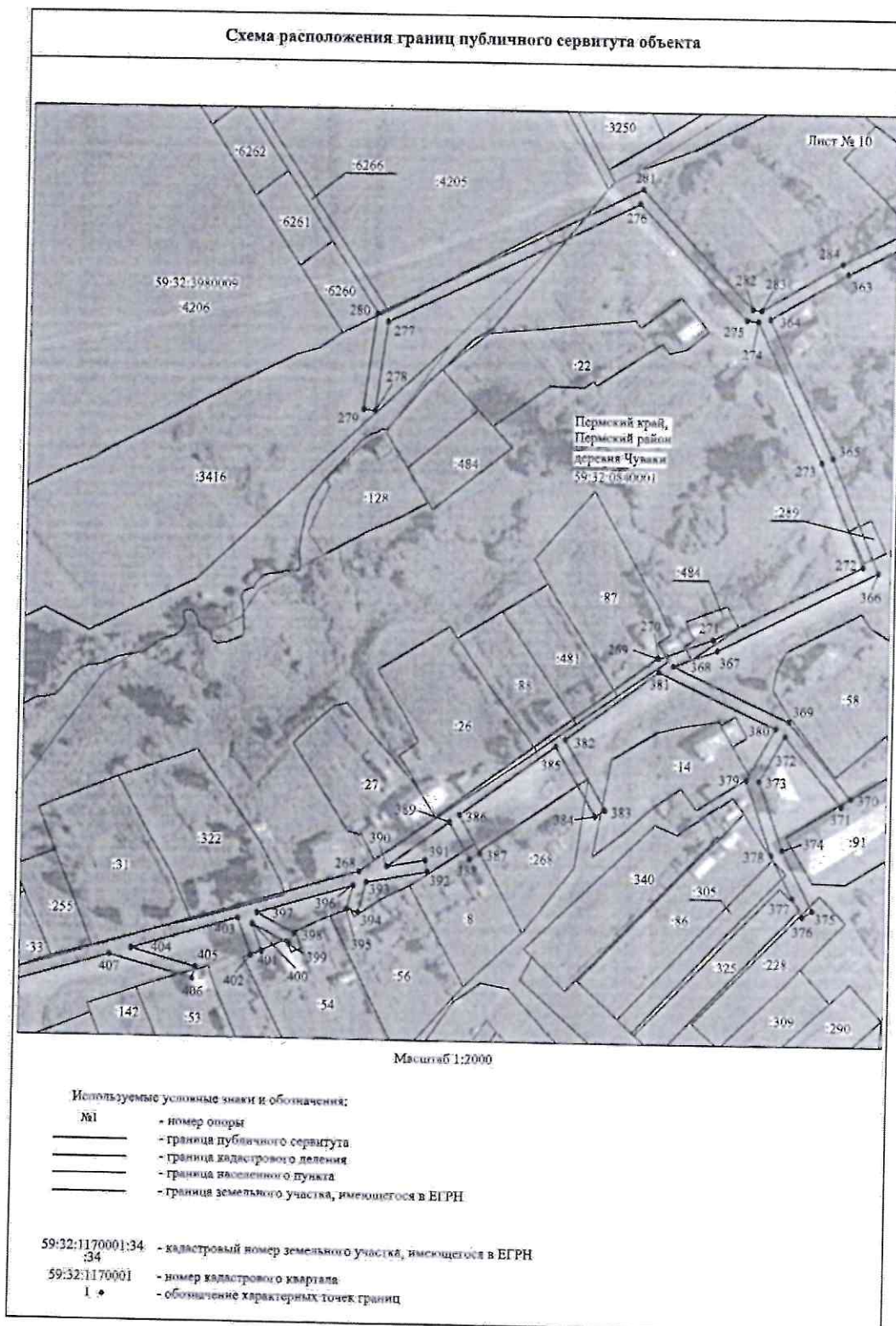
Приложение № 8
к распоряжению
комитета имущественных
отношений администрации
Пермского муниципального района
от 09.11.2022 № 4791



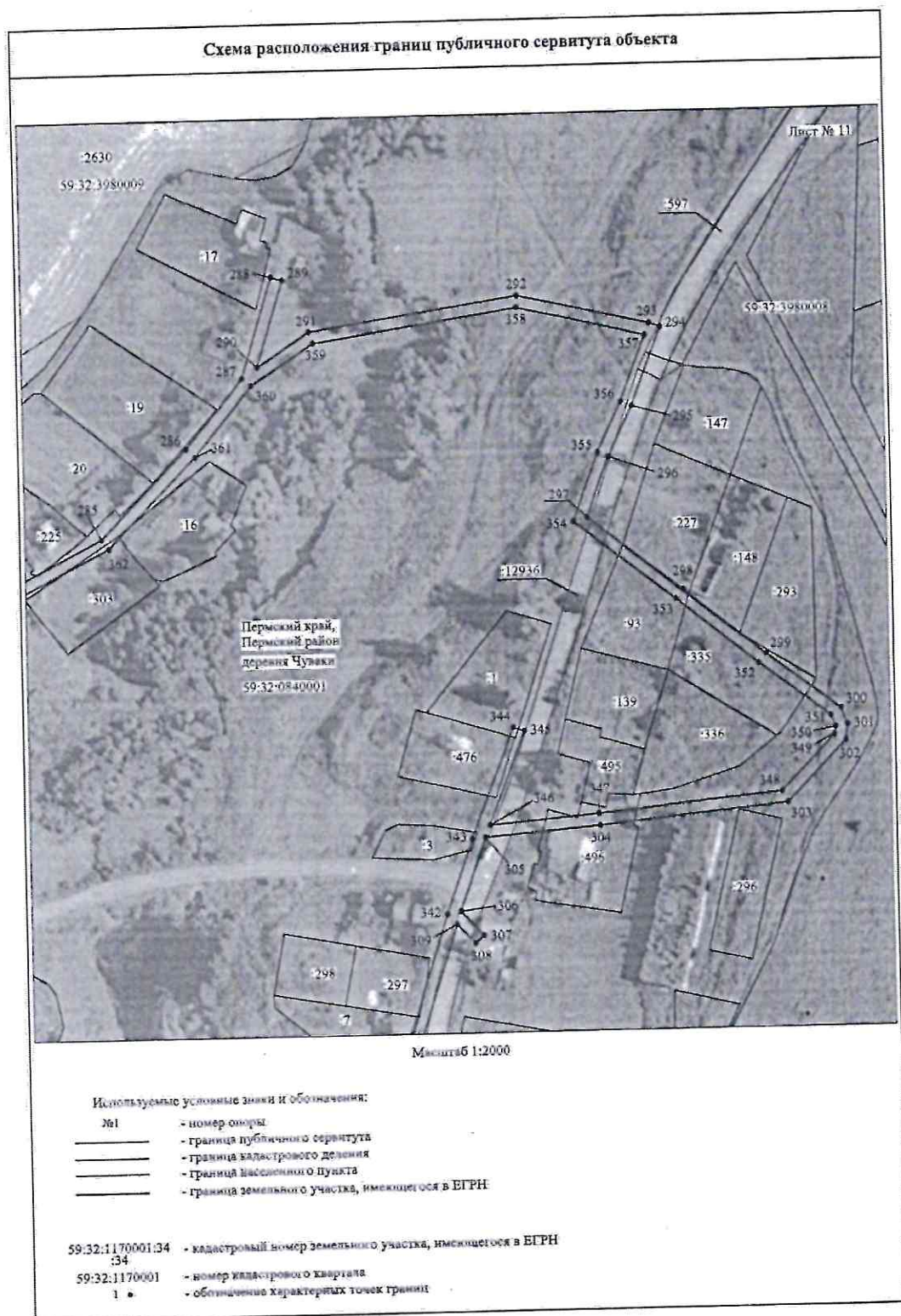
Приложение № 9
к распоряжению
комитета имущественных
отношений администрации
Пермского муниципального района
от 09.11.2022 № 4791



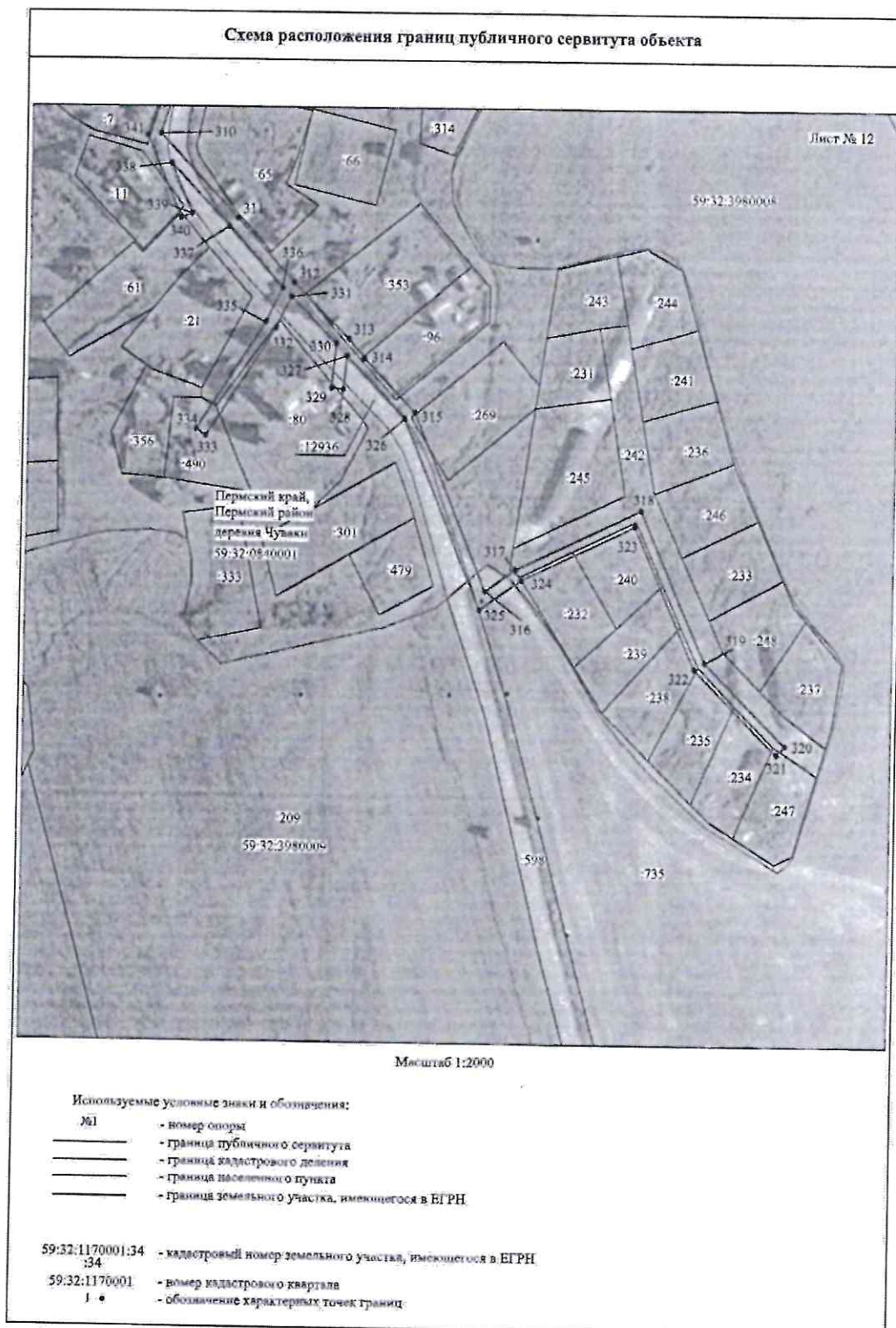
Приложение № 10
 к распоряжению
 комитета имущественных
 отношений администрации
 Пермского муниципального района
 от 09.11.2022 № 4791



Приложение № 11
к распоряжению
комитета имущественных
отношений администрации
Пермского муниципального района
от 09.11.2022 № 4791



Приложение № 12
к распоряжению
комитета имущественных
отношений администрации
Пермского муниципального района
от 09.11.2022 № 4791



Приложение № 13
к распоряжению
комитета имущественных
отношений администрации
Пермского муниципального района
от 09.11.2022 № 4791

ОПИСАНИЕ МЕСТОПОЛОЖЕНИЯ ГРАНИЦ
Публичный сервитут для размещения объекта электросетевого хозяйства «ВЛ-0,4КВ Ф.1 от ТП-47288, ВЛ-0,4КВ Ф.1 от ТП-47321, ВЛ-0,4КВ Ф.1 от ТП-47434»
(наименование объекта, местоположение границ которого описано (далее - объект))

Раздел I		
Сведения об объекте		
№ п/п	Характеристики объекта	Описание характеристик
1	2	3
1	Местоположение объекта	Пермский край, Пермский район
2	Площадь объекта +/- величина погрешности определения площади (Р+/- Дельта Р)	46024 кв.м ± 44 кв.м
3	Иные характеристики объекта	Публичный сервитут для размещения объекта электросетевого хозяйства «ВЛ-0,4КВ Ф.1 от ТП-47288, ВЛ-0,4КВ Ф.1 от ТП-47321, ВЛ-0,4КВ Ф.1 от ТП-47434» на срок 49 лет

Приложение № 14
к распоряжению
комитета имущественных
отношений администрации
Пермского муниципального района
от 09.11.2022 № 4791

Раздел 2

Сведения о местоположении границ объекта					
1. Система координат МСК-59, зона 2					
2. Сведения о характерных точках границ объекта					
Обозначение характерных точек границ	Координаты, м		Метод определения координат характерной точки	Средняя квадратическая погрешность положения характерной точки (M _с), м	Описание обозначени я точки на местности (при наличии)
	X	Y			
1	2	3	4	5	6
Зона(1)	-	-	-	-	-
1	502753.57	2216036.65	Метод спутниковых геодезических измерений (определений)	0.10	-
2	502768.77	2216040.68	Метод спутниковых геодезических измерений (определений)	0.10	-
3	502734.05	2216181.95	Метод спутниковых геодезических измерений (определений)	0.10	-
4	502717.07	2216254.13	Метод спутниковых геодезических измерений (определений)	0.10	-
5	502659.71	2216647.90	Метод спутниковых геодезических измерений (определений)	0.10	-
6	502660.45	2216699.13	Метод спутниковых геодезических измерений (определений)	0.10	-
7	502662.59	2216724.85	Метод спутниковых геодезических измерений (определений)	0.10	-
8	502693.55	2216725.58	Метод спутниковых геодезических измерений (определений)	0.10	-
9	502693.41	2216730.59	Метод спутниковых геодезических измерений (определений)	0.10	-
10	502662.58	2216729.86	Метод спутниковых геодезических измерений (определений)	0.10	-
11	502656.69	2216794.79	Метод спутниковых геодезических измерений (определений)	0.10	-
12	502675.15	2216788.80	Метод спутниковых геодезических измерений (определений)	0.10	-
13	502705.73	2216783.00	Метод спутниковых геодезических измерений (определений)	0.10	-
14	502706.66	2216787.92	Метод спутниковых геодезических измерений (определений)	0.10	-
15	502676.40	2216793.65	Метод спутниковых геодезических измерений (определений)	0.10	-
16	502657.25	2216799.87	Метод спутниковых геодезических измерений (определений)	0.10	-
17	502677.47	2216846.58	Метод спутниковых геодезических измерений (определений)	0.10	-
18	502706.09	2216841.90	Метод спутниковых геодезических измерений (определений)	0.10	-
19	502773.29	2216832.12	Метод спутниковых геодезических измерений (определений)	0.10	-
20	502806.09	2216826.20	Метод спутниковых геодезических измерений (определений)	0.10	-
21	502814.27	2216799.43	Метод спутниковых геодезических измерений (определений)	0.10	-
22	502819.05	2216800.90	Метод спутниковых геодезических измерений (определений)	0.10	-
23	502811.58	2216825.40	Метод спутниковых геодезических измерений (определений)	0.10	-
24	502836.44	2216822.16	Метод спутниковых геодезических измерений (определений)	0.10	-
25	502856.28	2216747.51	Метод спутниковых геодезических измерений (определений)	0.10	-

Приложение № 15
к распоряжению
комитета имущественных
отношений администрации
Пермского муниципального района
от 09.11.2022 № 4791

26	502861.12	2216748.80	Метод спутниковых геодезических измерений (определений)	0.10	-
27	502841.37	2216823.10	Метод спутниковых геодезических измерений (определений)	0.10	-
28	502870.28	2216837.62	Метод спутниковых геодезических измерений (определений)	0.10	-
29	502894.20	2216850.93	Метод спутниковых геодезических измерений (определений)	0.10	-
30	502913.66	2216863.73	Метод спутниковых геодезических измерений (определений)	0.10	-
31	502941.41	2216855.86	Метод спутниковых геодезических измерений (определений)	0.10	-
32	502981.79	2216847.58	Метод спутниковых геодезических измерений (определений)	0.10	-
33	502994.80	2216840.32	Метод спутниковых геодезических измерений (определений)	0.10	-
34	503024.16	2216834.78	Метод спутниковых геодезических измерений (определений)	0.10	-
35	502979.63	2216769.65	Метод спутниковых геодезических измерений (определений)	0.10	-
36	502966.09	2216742.32	Метод спутниковых геодезических измерений (определений)	0.10	-
37	502944.54	2216711.87	Метод спутниковых геодезических измерений (определений)	0.10	-
38	502936.75	2216753.52	Метод спутниковых геодезических измерений (определений)	0.10	-
39	502931.83	2216752.60	Метод спутниковых геодезических измерений (определений)	0.10	-
40	502941.18	2216702.69	Метод спутниковых геодезических измерений (определений)	0.10	-
41	502946.09	2216703.61	Метод спутниковых геодезических измерений (определений)	0.10	-
42	502960.62	2216725.92	Метод спутниковых геодезических измерений (определений)	0.10	-
43	502952.47	2216701.20	Метод спутниковых геодезических измерений (определений)	0.10	-
44	502891.37	2216692.63	Метод спутниковых геодезических измерений (определений)	0.10	-
45	502792.09	2216679.73	Метод спутниковых геодезических измерений (определений)	0.10	-
46	502792.77	2216674.79	Метод спутниковых геодезических измерений (определений)	0.10	-
47	502892.02	2216687.67	Метод спутниковых геодезических измерений (определений)	0.10	-
48	503095.47	2216716.17	Метод спутниковых геодезических измерений (определений)	0.10	-
49	503444.96	2216763.87	Метод спутниковых геодезических измерений (определений)	0.10	-
50	503444.25	2216768.81	Метод спутниковых геодезических измерений (определений)	0.10	-
51	503346.82	2216755.25	Метод спутниковых геодезических измерений (определений)	0.10	-
52	503348.30	2216785.06	Метод спутниковых геодезических измерений (определений)	0.10	-
53	503346.40	2216820.00	Метод спутниковых геодезических измерений (определений)	0.10	-
54	503346.32	2216854.50	Метод спутниковых геодезических измерений (определений)	0.10	-
55	503343.04	2216960.38	Метод спутниковых геодезических измерений (определений)	0.10	-
56	503371.01	2216962.18	Метод спутниковых геодезических измерений (определений)	0.10	-
57	503396.33	2216965.27	Метод спутниковых геодезических измерений (определений)	0.10	-
58	503486.49	2216971.84	Метод спутниковых геодезических измерений (определений)	0.10	-
59	503486.12	2216976.82	Метод спутниковых геодезических измерений (определений)	0.10	-

Приложение № 16
к распоряжению
комитета имущественных
отношений администрации
Пермского муниципального района
от 09.11.2022 № 4791

60	503395.83	2216970.25	Метод спутниковых геодезических измерений (определений)	0.10	-
61	503370.54	2216967.17	Метод спутниковых геодезических измерений (определений)	0.10	-
62	503340.05	2216965.20	Метод спутниковых геодезических измерений (определений)	0.10	-
63	503302.64	2216954.78	Метод спутниковых геодезических измерений (определений)	0.10	-
64	503303.99	2216949.96	Метод спутниковых геодезических измерений (определений)	0.10	-
65	503338.07	2216959.45	Метод спутниковых геодезических измерений (определений)	0.10	-
66	503341.33	2216854.42	Метод спутниковых геодезических измерений (определений)	0.10	-
67	503341.41	2216819.85	Метод спутниковых геодезических измерений (определений)	0.10	-
68	503343.30	2216785.03	Метод спутниковых геодезических измерений (определений)	0.10	-
69	503341.78	2216754.58	Метод спутниковых геодезических измерений (определений)	0.10	-
70	503219.63	2216737.97	Метод спутниковых геодезических измерений (определений)	0.10	-
71	503221.61	2216775.96	Метод спутниковых геодезических измерений (определений)	0.10	-
72	503221.29	2216819.21	Метод спутниковых геодезических измерений (определений)	0.10	-
73	503216.29	2216819.17	Метод спутниковых геодезических измерений (определений)	0.10	-
74	503216.62	2216776.07	Метод спутниковых геодезических измерений (определений)	0.10	-
75	503214.59	2216737.28	Метод спутниковых геодезических измерений (определений)	0.10	-
76	503134.48	2216726.52	Метод спутниковых геодезических измерений (определений)	0.10	-
77	503140.78	2216764.31	Метод спутниковых геодезических измерений (определений)	0.10	-
78	503145.00	2216808.37	Метод спутниковых геодезических измерений (определений)	0.10	-
79	503140.04	2216808.84	Метод спутниковых геодезических измерений (определений)	0.10	-
80	503135.81	2216764.95	Метод спутниковых геодезических измерений (определений)	0.10	-
81	503129.30	2216725.82	Метод спутниковых геодезических измерений (определений)	0.10	-
82	502957.99	2216701.94	Метод спутниковых геодезических измерений (определений)	0.10	-
83	502970.58	2216740.09	Метод спутниковых геодезических измерений (определений)	0.10	-
84	502983.97	2216767.13	Метод спутниковых геодезических измерений (определений)	0.10	-
85	503030.41	2216835.15	Метод спутниковых геодезических измерений (определений)	0.10	-
86	503042.83	2216877.10	Метод спутниковых геодезических измерений (определений)	0.10	-
87	503038.05	2216878.50	Метод спутниковых геодезических измерений (определений)	0.10	-
88	503026.62	2216839.40	Метод спутниковых геодезических измерений (определений)	0.10	-
89	502996.51	2216845.09	Метод спутниковых геодезических измерений (определений)	0.10	-
90	502983.56	2216852.33	Метод спутниковых геодезических измерений (определений)	0.10	-
91	502942.61	2216860.72	Метод спутниковых геодезических измерений (определений)	0.10	-
92	502916.35	2216868.15	Метод спутниковых геодезических измерений (определений)	0.10	-
93	502925.52	2216898.67	Метод спутниковых геодезических измерений (определений)	0.10	-

Приложение № 17
к распоряжению
комитета имущественных
отношений администрации
Пермского муниципального района
от 09.11.2022 № 4791

94	502920.73	2216900.11	Метод спутниковых геодезических измерений (определений)	0.10	—
95	502911.10	2216868.04	Метод спутниковых геодезических измерений (определений)	0.10	—
96	502891.59	2216855.20	Метод спутниковых геодезических измерений (определений)	0.10	—
97	502867.94	2216842.05	Метод спутниковых геодезических измерений (определений)	0.10	—
98	502838.00	2216827.00	Метод спутниковых геодезических измерений (определений)	0.10	—
99	502808.41	2216830.87	Метод спутниковых геодезических измерений (определений)	0.10	—
100	502774.12	2216837.04	Метод спутниковых геодезических измерений (определений)	0.10	—
101	502706.85	2216846.85	Метод спутниковых геодезических измерений (определений)	0.10	—
102	502674.42	2216852.15	Метод спутниковых геодезических измерений (определений)	0.10	—
103	502652.34	2216853.56	Метод спутниковых геодезических измерений (определений)	0.10	—
104	502660.14	2216892.25	Метод спутниковых геодезических измерений (определений)	0.10	—
105	502684.13	2216945.10	Метод спутниковых геодезических измерений (определений)	0.10	—
106	502697.38	2216971.79	Метод спутниковых геодезических измерений (определений)	0.10	—
107	502739.99	2216997.91	Метод спутниковых геодезических измерений (определений)	0.10	—
108	502786.47	2217023.77	Метод спутниковых геодезических измерений (определений)	0.10	—
109	502794.65	2217032.99	Метод спутниковых геодезических измерений (определений)	0.10	—
110	502809.61	2217025.09	Метод спутниковых геодезических измерений (определений)	0.10	—
111	502869.81	2217042.38	Метод спутниковых геодезических измерений (определений)	0.10	—
112	502896.69	2217051.08	Метод спутниковых геодезических измерений (определений)	0.10	—
113	502926.71	2217059.96	Метод спутниковых геодезических измерений (определений)	0.10	—
114	502955.93	2217070.03	Метод спутниковых геодезических измерений (определений)	0.10	—
115	502978.99	2217095.53	Метод спутниковых геодезических измерений (определений)	0.10	—
116	503027.00	2217143.03	Метод спутниковых геодезических измерений (определений)	0.10	—
117	503059.56	2217161.67	Метод спутниковых геодезических измерений (определений)	0.10	—
118	503076.63	2217176.00	Метод спутниковых геодезических измерений (определений)	0.10	—
119	503091.83	2217180.55	Метод спутниковых геодезических измерений (определений)	0.10	—
120	503176.01	2217179.23	Метод спутниковых геодезических измерений (определений)	0.10	—
121	503176.08	2217184.23	Метод спутниковых геодезических измерений (определений)	0.10	—
122	503091.12	2217185.56	Метод спутниковых геодезических измерений (определений)	0.10	—
123	503077.94	2217181.62	Метод спутниковых геодезических измерений (определений)	0.10	—
124	503078.23	2217225.82	Метод спутниковых геодезических измерений (определений)	0.10	—
125	503056.41	2217231.78	Метод спутниковых геодезических измерений (определений)	0.10	—
126	503055.09	2217226.97	Метод спутниковых геодезических измерений (определений)	0.10	—
127	503073.21	2217222.01	Метод спутниковых геодезических измерений (определений)	0.10	—

Приложение № 18
к распоряжению
комитета имущественных
отношений администрации
Пермского муниципального района
от 09.11.2022 № 4791

128	503072.91	2217179.42	Метод спутниковых геодезических измерений (определенный)	0.10	-
129	503056.70	2217165.77	Метод спутниковых геодезических измерений (определенный)	0.10	-
130	503023.96	2217147.05	Метод спутниковых геодезических измерений (определенный)	0.10	-
131	502977.05	2217100.64	Метод спутниковых геодезических измерений (определенный)	0.10	-
132	502918.45	2217152.92	Метод спутниковых геодезических измерений (определенный)	0.10	-
133	502915.14	2217149.18	Метод спутниковых геодезических измерений (определенный)	0.10	-
134	502973.59	2217097.02	Метод спутниковых геодезических измерений (определенный)	0.10	-
135	502953.09	2217074.33	Метод спутниковых геодезических измерений (определенный)	0.10	-
136	502925.17	2217064.73	Метод спутниковых геодезических измерений (определенный)	0.10	-
137	502895.20	2217055.85	Метод спутниковых геодезических измерений (определенный)	0.10	-
138	502868.35	2217047.15	Метод спутниковых геодезических измерений (определенный)	0.10	-
139	502812.04	2217030.88	Метод спутниковых геодезических измерений (определенный)	0.10	-
140	502809.48	2217061.00	Метод спутниковых геодезических измерений (определенный)	0.10	-
141	502805.79	2217125.94	Метод спутниковых геодезических измерений (определенный)	0.10	-
142	502799.86	2217253.48	Метод спутниковых геодезических измерений (определенный)	0.10	-
143	502886.08	2217231.77	Метод спутниковых геодезических измерений (определенный)	0.10	-
144	502887.30	2217236.62	Метод спутниковых геодезических измерений (определенный)	0.10	-
145	502794.53	2217259.97	Метод спутниковых геодезических измерений (определенный)	0.10	-
146	502796.44	2217220.82	Метод спутниковых геодезических измерений (определенный)	0.10	-
147	502786.79	2217209.44	Метод спутниковых геодезических измерений (определенный)	0.10	-
148	502790.62	2217206.22	Метод спутниковых геодезических измерений (определенный)	0.10	-
149	502796.80	2217213.50	Метод спутниковых геодезических измерений (определенный)	0.10	-
150	502800.68	2217128.59	Метод спутниковых геодезических измерений (определенный)	0.10	-
151	502768.51	2217132.18	Метод спутниковых геодезических измерений (определенный)	0.10	-
152	502699.56	2217138.65	Метод спутниковых геодезических измерений (определенный)	0.10	-
153	502668.79	2217142.58	Метод спутниковых геодезических измерений (определенный)	0.10	-
154	502633.45	2217144.94	Метод спутниковых геодезических измерений (определенный)	0.10	-
155	502621.18	2217135.26	Метод спутниковых геодезических измерений (определенный)	0.10	-
156	502624.28	2217131.33	Метод спутниковых геодезических измерений (определенный)	0.10	-
157	502635.03	2217139.82	Метод спутниковых геодезических измерений (определенный)	0.10	-
158	502668.30	2217137.59	Метод спутниковых геодезических измерений (определенный)	0.10	-
159	502699.01	2217133.69	Метод спутниковых геодезических измерений (определенный)	0.10	-
160	502767.99	2217127.22	Метод спутниковых геодезических измерений (определенный)	0.10	-
161	502800.93	2217123.54	Метод спутниковых геодезических измерений (определенный)	0.10	-

Приложение № 19
к распоряжению
комитета имущественных
отношений администрации
Пермского муниципального района
от 09.11.2022 № 4791

162	502804.48	2217060.65	Метод спутниковых геодезических измерений (определений)	0.10	-
163	502806.91	2217032.04	Метод спутниковых геодезических измерений (определений)	0.10	-
164	502795.31	2217038.30	Метод спутниковых геодезических измерений (определений)	0.10	-
165	502792.31	2217037.81	Метод спутниковых геодезических измерений (определений)	0.10	-
166	502782.59	2217027.50	Метод спутниковых геодезических измерений (определений)	0.10	-
167	502719.90	2217023.98	Метод спутниковых геодезических измерений (определений)	0.10	-
168	502684.79	2217022.69	Метод спутниковых геодезических измерений (определений)	0.10	-
169	502652.01	2217020.50	Метод спутниковых геодезических измерений (определений)	0.10	-
170	502580.10	2217016.87	Метод спутниковых геодезических измерений (определений)	0.10	-
171	502569.64	2217053.98	Метод спутниковых геодезических измерений (определений)	0.10	-
172	502564.83	2217052.62	Метод спутниковых геодезических измерений (определений)	0.10	-
173	502574.97	2217016.65	Метод спутниковых геодезических измерений (определений)	0.10	-
174	502546.08	2217016.28	Метод спутниковых геодезических измерений (определений)	0.10	-
175	502522.35	2217047.67	Метод спутниковых геодезических измерений (определений)	0.10	-
176	502516.20	2217073.81	Метод спутниковых геодезических измерений (определений)	0.10	-
177	502511.34	2217072.67	Метод спутниковых геодезических измерений (определений)	0.10	-
178	502517.72	2217045.50	Метод спутниковых геодезических измерений (определений)	0.10	-
179	502543.61	2217011.25	Метод спутниковых геодезических измерений (определений)	0.10	-
180	502576.25	2217011.68	Метод спутниковых геодезических измерений (определений)	0.10	-
181	502632.72	2217014.83	Метод спутниковых геодезических измерений (определений)	0.10	-
182	502652.27	2217015.52	Метод спутниковых геодезических измерений (определений)	0.10	-
183	502685.05	2217017.70	Метод спутниковых геодезических измерений (определений)	0.10	-
184	502720.11	2217018.99	Метод спутниковых геодезических измерений (определений)	0.10	-
185	502772.90	2217021.90	Метод спутниковых геодезических измерений (определений)	0.10	-
186	502737.46	2217002.23	Метод спутниковых геодезических измерений (определений)	0.10	-
187	502693.53	2216975.30	Метод спутниковых геодезических измерений (определений)	0.10	-
188	502679.60	2216947.25	Метод спутниковых геодезических измерений (определений)	0.10	-
189	502655.35	2216893.79	Метод спутниковых геодезических измерений (определений)	0.10	-
190	502647.38	2216854.23	Метод спутниковых геодезических измерений (определений)	0.10	-
191	502610.23	2216861.86	Метод спутниковых геодезических измерений (определений)	0.10	-
192	502549.75	2216871.54	Метод спутниковых геодезических измерений (определений)	0.10	-
193	502485.89	2216819.40	Метод спутниковых геодезических измерений (определений)	0.10	-
194	502489.09	2216815.55	Метод спутниковых геодезических измерений (определений)	0.10	-
195	502551.16	2216866.25	Метод спутниковых геодезических измерений (определений)	0.10	-

Приложение № 20
к распоряжению
комитета имущественных
отношений администрации
Пермского муниципального района
от 09.11.2022 № 4791

196	502609.32	2216856.94	Метод спутниковых геодезических измерений (определений)	0.10	-
197	502651.28	2216848.31	Метод спутниковых геодезических измерений (определений)	0.10	-
198	502651.34	2216848.62	Метод спутниковых геодезических измерений (определений)	0.10	-
199	502672.25	2216847.12	Метод спутниковых геодезических измерений (определений)	0.10	-
200	502634.73	2216759.87	Метод спутниковых геодезических измерений (определений)	0.10	-
201	502634.45	2216758.40	Метод спутниковых геодезических измерений (определений)	0.10	-
202	502608.25	2216751.07	Метод спутниковых геодезических измерений (определений)	0.10	-
203	502604.43	2216766.15	Метод спутниковых геодезических измерений (определений)	0.10	-
204	502599.59	2216764.93	Метод спутниковых геодезических измерений (определений)	0.10	-
205	502603.45	2216749.68	Метод спутниковых геодезических измерений (определений)	0.10	-
206	502572.98	2216740.57	Метод спутниковых геодезических измерений (определений)	0.10	-
207	502574.48	2216761.20	Метод спутниковых геодезических измерений (определений)	0.10	-
208	502563.32	2216771.37	Метод спутниковых геодезических измерений (определений)	0.10	-
209	502517.32	2216778.67	Метод спутниковых геодезических измерений (определений)	0.10	-
210	502476.32	2216780.21	Метод спутниковых геодезических измерений (определений)	0.10	-
211	502434.70	2216785.00	Метод спутниковых геодезических измерений (определений)	0.10	-
212	502434.13	2216780.04	Метод спутниковых геодезических измерений (определений)	0.10	-
213	502475.93	2216775.22	Метод спутниковых геодезических измерений (определений)	0.10	-
214	502516.83	2216773.68	Метод спутниковых геодезических измерений (определений)	0.10	-
215	502561.05	2216766.66	Метод спутниковых геодезических измерений (определений)	0.10	-
216	502569.33	2216759.13	Метод спутниковых геодезических измерений (определений)	0.10	-
217	502567.73	2216737.26	Метод спутниковых геодезических измерений (определений)	0.10	-
218	502565.91	2216663.53	Метод спутниковых геодезических измерений (определений)	0.10	-
219	502504.50	2216668.19	Метод спутниковых геодезических измерений (определений)	0.10	-
220	502509.91	2216705.95	Метод спутниковых геодезических измерений (определений)	0.10	-
221	502504.97	2216706.66	Метод спутниковых геодезических измерений (определений)	0.10	-
222	502499.52	2216668.64	Метод спутниковых геодезических измерений (определений)	0.10	-
223	502470.57	2216670.83	Метод спутниковых геодезических измерений (определений)	0.10	-
224	502431.07	2216664.13	Метод спутниковых геодезических измерений (определений)	0.10	-
225	502394.03	2216653.35	Метод спутниковых геодезических измерений (определений)	0.10	-
226	502363.29	2216652.79	Метод спутниковых геодезических измерений (определений)	0.10	-
227	502363.39	2216647.78	Метод спутниковых геодезических измерений (определений)	0.10	-
228	502394.78	2216648.37	Метод спутниковых геодезических измерений (определений)	0.10	-
229	502432.19	2216659.25	Метод спутниковых геодезических измерений (определений)	0.10	-

Приложение № 21
к распоряжению
комитета имущественных
отношений администрации
Пермского муниципального района
от 09.11.2022 № 4791

230	502470.80	2216665.80	Метод спутниковых геодезических измерений (определений)	0.10	—
231	502570.80	2216658.12	Метод спутниковых геодезических измерений (определений)	0.10	—
232	502572.67	2216735.25	Метод спутниковых геодезических измерений (определений)	0.10	—
233	502607.14	2216745.58	Метод спутниковых геодезических измерений (определений)	0.10	—
234	502638.74	2216754.40	Метод спутниковых геодезических измерений (определений)	0.10	—
235	502639.55	2216758.38	Метод спутниковых геодезических измерений (определений)	0.10	—
236	502652.26	2216788.22	Метод спутниковых геодезических измерений (определений)	0.10	—
237	502657.64	2216728.89	Метод спутниковых геодезических измерений (определений)	0.10	—
238	502647.33	2216724.49	Метод спутниковых геодезических измерений (определений)	0.10	—
239	502649.28	2216719.89	Метод спутниковых геодезических измерений (определений)	0.10	—
240	502657.46	2216723.37	Метод спутниковых геодезических измерений (определений)	0.10	—
241	502655.46	2216699.37	Метод спутниковых геодезических измерений (определений)	0.10	—
242	502654.72	2216647.58	Метод спутниковых геодезических измерений (определений)	0.10	—
243	502712.15	2216253.21	Метод спутниковых геодезических измерений (определений)	0.10	—
244	502729.19	2216180.78	Метод спутниковых геодезических измерений (определений)	0.10	—
245	502762.74	2216044.25	Метод спутниковых геодезических измерений (определений)	0.10	—
246	502752.30	2216041.49	Метод спутниковых геодезических измерений (определений)	0.10	—
1	502753.57	2216036.65	Метод спутниковых геодезических измерений (определений)	0.10	—
Зона1(2)	—	—	—	—	—
247	500589.65	2215047.22	Метод спутниковых геодезических измерений (определений)	0.10	—
248	500598.09	2215084.42	Метод спутниковых геодезических измерений (определений)	0.10	—
249	500644.06	2215144.77	Метод спутниковых геодезических измерений (определений)	0.10	—
250	500665.49	2215122.42	Метод спутниковых геодезических измерений (определений)	0.10	—
251	500672.80	2215126.18	Метод спутниковых геодезических измерений (определений)	0.10	—
252	500647.09	2215148.77	Метод спутниковых геодезических измерений (определений)	0.10	—
253	500674.67	2215185.07	Метод спутниковых геодезических измерений (определений)	0.10	—
254	500719.67	2215257.12	Метод спутниковых геодезических измерений (определений)	0.10	—
255	500744.10	2215309.13	Метод спутниковых геодезических измерений (определений)	0.10	—
256	500804.94	2215403.37	Метод спутниковых геодезических измерений (определений)	0.10	—
257	500824.84	2215405.45	Метод спутниковых геодезических измерений (определений)	0.10	—
258	500824.32	2215410.42	Метод спутниковых геодезических измерений (определений)	0.10	—
259	500808.40	2215408.75	Метод спутниковых геодезических измерений (определений)	0.10	—
260	500869.15	2215504.25	Метод спутниковых геодезических измерений (определений)	0.10	—
261	500791.74	2215597.78	Метод спутниковых геодезических измерений (определений)	0.10	—
262	500794.52	2215598.77	Метод спутниковых геодезических измерений (определений)	0.10	—

Приложение № 22
к распоряжению
комитета имущественных
отношений администрации
Пермского муниципального района
от 09.11.2022 № 4791

			(определений)		
263	500803.95	2215596.25	Метод спутниковых геодезических измерений (определений)	0.10	-
264	500901.14	2215605.68	Метод спутниковых геодезических измерений (определений)	0.10	-
265	500923.07	2215653.07	Метод спутниковых геодезических измерений (определений)	0.10	-
266	500945.64	2215704.17	Метод спутниковых геодезических измерений (определений)	0.10	-
267	500961.69	2215748.57	Метод спутниковых геодезических измерений (определений)	0.10	-
268	501007.14	2215903.65	Метод спутниковых геодезических измерений (определений)	0.10	-
269	501098.33	2216028.46	Метод спутниковых геодезических измерений (определений)	0.10	-
270	501098.13	2216028.88	Метод спутниковых геодезических измерений (определений)	0.10	-
271	501106.33	2216052.00	Метод спутниковых геодезических измерений (определений)	0.10	-
272	501137.81	2216114.34	Метод спутниковых геодезических измерений (определений)	0.10	-
273	501181.04	2216096.41	Метод спутниковых геодезических измерений (определений)	0.10	-
274	501239.63	2216068.78	Метод спутниковых геодезических измерений (определений)	0.10	-
275	501240.28	2216063.88	Метод спутниковых геодезических измерений (определений)	0.10	-
276	501288.59	2216017.40	Метод спутниковых геодезических измерений (определений)	0.10	-
277	501237.39	2215911.63	Метод спутниковых геодезических измерений (определений)	0.10	-
278	501200.13	2215906.99	Метод спутниковых геодезических измерений (определений)	0.10	-
279	501200.75	2215902.02	Метод спутниковых геодезических измерений (определений)	0.10	-
280	501240.72	2215907.01	Метод спутниковых геодезических измерений (определений)	0.10	-
281	501294.68	2216018.49	Метод спутниковых геодезических измерений (определений)	0.10	-
282	501245.02	2216066.26	Метод спутниковых геодезических измерений (определений)	0.10	-
283	501244.52	2216069.93	Метод спутниковых геодезических измерений (определений)	0.10	-
284	501264.39	2216103.57	Метод спутниковых геодезических измерений (определений)	0.10	-
285	501292.60	2216158.06	Метод спутниковых геодезических измерений (определений)	0.10	-
286	501330.39	2216194.90	Метод спутниковых геодезических измерений (определений)	0.10	-
287	501359.76	2216219.52	Метод спутниковых геодезических измерений (определений)	0.10	-
288	501402.90	2216232.69	Метод спутниковых геодезических измерений (определений)	0.10	-
289	501401.44	2216237.46	Метод спутниковых геодезических измерений (определений)	0.10	-
290	501364.48	2216226.18	Метод спутниковых геодезических измерений (определений)	0.10	-
291	501379.13	2216248.20	Метод спутниковых геодезических измерений (определений)	0.10	-
292	501392.81	2216336.01	Метод спутниковых геодезических измерений (определений)	0.10	-
293	501379.88	2216392.45	Метод спутниковых геодезических измерений (определений)	0.10	-
294	501378.09	2216397.11	Метод спутниковых геодезических измерений (определений)	0.10	-
295	501344.71	2216384.30	Метод спутниковых геодезических измерений (определений)	0.10	-
296	501323.55	2216373.90	Метод спутниковых геодезических измерений (определений)	0.10	-

Приложение № 23
к распоряжению
комитета имущественных
отношений администрации
Пермского муниципального района
от 09.11.2022 № 4791

			(определений)		
297	501297.91	2216364.19	Метод спутниковых геодезических измерений (определений)	0.10	-
298	501266.19	2216404.94	Метод спутниковых геодезических измерений (определений)	0.10	-
299	501238.01	2216439.48	Метод спутниковых геодезических измерений (определений)	0.10	-
300	501214.23	2216470.61	Метод спутниковых геодезических измерений (определений)	0.10	-
301	501207.24	2216473.17	Метод спутниковых геодезических измерений (определений)	0.10	-
302	501200.71	2216472.42	Метод спутниковых геодезических измерений (определений)	0.10	-
303	501174.65	2216447.65	Метод спутниковых геодезических измерений (определений)	0.10	-
304	501166.33	2216367.35	Метод спутниковых геодезических измерений (определений)	0.10	-
305	501162.28	2216318.50	Метод спутниковых геодезических измерений (определений)	0.10	-
306	501131.04	2216307.60	Метод спутниковых геодезических измерений (определений)	0.10	-
307	501120.69	2216317.12	Метод спутниковых геодезических измерений (определений)	0.10	-
308	501117.31	2216313.44	Метод спутниковых геодезических измерений (определений)	0.10	-
309	501125.57	2216305.83	Метод спутниковых геодезических измерений (определений)	0.10	-
310	501067.35	2216287.40	Метод спутниковых геодезических измерений (определений)	0.10	-
311	501031.86	2216320.85	Метод спутниковых геодезических измерений (определений)	0.10	-
312	501005.09	2216345.03	Метод спутниковых геодезических измерений (определений)	0.10	-
313	500982.23	2216368.66	Метод спутниковых геодезических измерений (определений)	0.10	-
314	500974.32	2216375.35	Метод спутниковых геодезических измерений (определений)	0.10	-
315	500951.90	2216396.71	Метод спутниковых геодезических измерений (определений)	0.10	-
316	500877.49	2216427.05	Метод спутниковых геодезических измерений (определений)	0.10	-
317	500886.58	2216439.63	Метод спутниковых геодезических измерений (определений)	0.10	-
318	500911.77	2216492.84	Метод спутниковых геодезических измерений (определений)	0.10	-
319	500848.62	2216520.84	Метод спутниковых геодезических измерений (определений)	0.10	-
320	500814.09	2216555.38	Метод спутниковых геодезических измерений (определений)	0.10	-
321	500810.55	2216551.84	Метод спутниковых геодезических измерений (определений)	0.10	-
322	500845.74	2216516.65	Метод спутниковых геодезических измерений (определений)	0.10	-
323	500905.05	2216490.36	Метод спутниковых геодезических измерений (определений)	0.10	-
324	500882.26	2216442.20	Метод спутниковых геодезических измерений (определений)	0.10	-
325	500869.71	2216424.81	Метод спутниковых геодезических измерений (определений)	0.10	-
326	500949.14	2216392.43	Метод спутниковых геодезических измерений (определений)	0.10	-
327	500975.23	2216367.98	Метод спутниковых геодезических измерений (определений)	0.10	-
328	500961.34	2216366.62	Метод спутниковых геодезических измерений (определений)	0.10	-
329	500961.84	2216361.65	Метод спутниковых геодезических измерений (определений)	0.10	-
330	500980.33	2216363.46	Метод спутниковых геодезических измерений (определений)	0.10	-

Приложение № 24
к распоряжению
комитета имущественных
отношений администрации
Пермского муниципального района
от 09.11.2022 № 4791

			(определений)		
331	500999.20	2216344.04	Метод спутниковых геодезических измерений (определений)	0.10	-
332	500986.29	2216337.75	Метод спутниковых геодезических измерений (определений)	0.10	-
333	500941.34	2216308.65	Метод спутниковых геодезических измерений (определений)	0.10	-
334	500944.05	2216304.46	Метод спутниковых геодезических измерений (определений)	0.10	-
335	500988.76	2216333.39	Метод спутниковых геодезических измерений (определений)	0.10	-
336	501002.89	2216340.27	Метод спутниковых геодезических измерений (определений)	0.10	-
337	501028.48	2216317.17	Метод спутниковых геодезических измерений (определений)	0.10	-
338	501054.94	2216292.22	Метод спутниковых геодезических измерений (определений)	0.10	-
339	501033.80	2216301.11	Метод спутниковых геодезических измерений (определений)	0.10	-
340	501031.87	2216296.50	Метод спутниковых геодезических измерений (определений)	0.10	-
341	501066.57	2216281.92	Метод спутниковых геодезических измерений (определений)	0.10	-
342	501129.84	2216301.88	Метод спутниковых геодезических измерений (определений)	0.10	-
343	501161.82	2216312.89	Метод спутниковых геодезических измерений (определений)	0.10	-
344	501208.74	2216331.03	Метод спутниковых геодезических измерений (определений)	0.10	-
345	501206.95	2216335.70	Метод спутниковых геодезических измерений (определений)	0.10	-
346	501167.46	2216320.44	Метод спутниковых геодезических измерений (определений)	0.10	-
347	501171.30	2216366.88	Метод спутниковых геодезических измерений (определений)	0.10	-
348	501179.44	2216445.31	Метод спутниковых геодезических измерений (определений)	0.10	-
349	501203.05	2216467.75	Метод спутниковых геодезических измерений (определений)	0.10	-
350	501206.05	2216468.29	Метод спутниковых геодезических измерений (определений)	0.10	-
351	501211.13	2216466.41	Метод спутниковых геодезических измерений (определений)	0.10	-
352	501234.08	2216436.39	Метод спутниковых геодезических измерений (определений)	0.10	-
353	501262.32	2216401.78	Метод спутниковых геодезических измерений (определений)	0.10	-
354	501296.24	2216358.21	Метод спутниковых геодезических измерений (определений)	0.10	-
355	501325.55	2216369.31	Метод спутниковых геодезических измерений (определений)	0.10	-
356	501346.72	2216379.72	Метод спутниковых геодезических измерений (определений)	0.10	-
357	501374.87	2216390.52	Метод спутниковых геодезических измерений (определений)	0.10	-
358	501387.71	2216335.82	Метод спутниковых геодезических измерений (определений)	0.10	-
359	501374.37	2216250.05	Метод спутниковых геодезических измерений (определений)	0.10	-
360	501356.64	2216223.44	Метод спутниковых геодезических измерений (определений)	0.10	-
361	501327.04	2216198.63	Метод спутниковых геодезических измерений (определений)	0.10	-
362	501288.54	2216161.07	Метод спутниковых геодезических измерений (определений)	0.10	-
363	501260.02	2216106.00	Метод спутниковых геодезических измерений (определений)	0.10	-
364	501240.96	2216073.70	Метод спутниковых геодезических измерений	0.10	-

Приложение № 25
к распоряжению
комитета имущественных
отношений администрации
Пермского муниципального района
от 09.11.2022 № 4791

			(определений)		
365	501183.04	2216100.99	Метод спутниковых геодезических измерений (определений)	0.10	-
366	501135.45	2216120.73	Метод спутниковых геодезических измерений (определений)	0.10	-
367	501101.73	2216053.98	Метод спутниковых геодезических измерений (определений)	0.10	-
368	501095.10	2216035.28	Метод спутниковых геодезических измерений (определений)	0.10	-
369	501072.39	2216084.61	Метод спутниковых геодезических измерений (определений)	0.10	-
370	501040.21	2216110.98	Метод спутниковых геодезических измерений (определений)	0.10	-
371	501037.03	2216107.13	Метод спутниковых геодезических измерений (определений)	0.10	-
372	501066.03	2216083.17	Метод спутниковых геодезических измерений (определений)	0.10	-
373	501047.04	2216072.65	Метод спутниковых геодезических измерений (определений)	0.10	-
374	501018.57	2216082.80	Метод спутниковых геодезических измерений (определений)	0.10	-
375	500993.66	2216095.85	Метод спутниковых геодезических измерений (определений)	0.10	-
376	500991.10	2216091.63	Метод спутниковых геодезических измерений (определений)	0.10	-
377	500998.74	2216087.44	Метод спутниковых геодезических измерений (определений)	0.10	-
378	501016.56	2216078.20	Метод спутниковых геодезических измерений (определений)	0.10	-
379	501047.48	2216067.19	Метод спутниковых геодезических измерений (определений)	0.10	-
380	501069.30	2216079.25	Метод спутниковых геодезических измерений (определений)	0.10	-
381	501092.53	2216029.02	Метод спутниковых геодезических измерений (определений)	0.10	-
382	501063.30	2215989.38	Метод спутниковых геодезических измерений (определений)	0.10	-
383	501034.08	2216006.95	Метод спутниковых геодезических измерений (определений)	0.10	-
384	501031.50	2216002.67	Метод спутниковых геодезических измерений (определений)	0.10	-
385	501060.33	2215985.33	Метод спутниковых геодезических измерений (определений)	0.10	-
386	501031.13	2215945.23	Метод спутниковых геодезических измерений (определений)	0.10	-
387	501015.41	2215954.07	Метод спутниковых геодезических измерений (определений)	0.10	-
388	501012.96	2215949.71	Метод спутниковых геодезических измерений (определений)	0.10	-
389	501028.16	2215941.15	Метод спутниковых геодезических измерений (определений)	0.10	-
390	501009.33	2215915.18	Метод спутниковых геодезических измерений (определений)	0.10	-
391	501012.27	2215931.11	Метод спутниковых геодезических измерений (определений)	0.10	-
392	501007.35	2215932.01	Метод спутниковых геодезических измерений (определений)	0.10	-
393	501002.68	2215906.78	Метод спутниковых геодезических измерений (определений)	0.10	-
394	500990.15	2215903.47	Метод спутниковых геодезических измерений (определений)	0.10	-
395	500991.42	2215898.63	Метод спутниковых геодезических измерений (определений)	0.10	-
396	501001.20	2215901.22	Метод спутниковых геодезических измерений (определений)	0.10	-
397	500989.21	2215860.67	Метод спутниковых геодезических измерений (определений)	0.10	-
398	500980.70	2215876.79	Метод спутниковых геодезических измерений	0.10	-

Приложение № 26
к распоряжению
комитета имущественных
отношений администрации
Пермского муниципального района
от 09.11.2022 № 4791

			(определенный)		
399	500976.28	2215874.45	Метод спутниковых геодезических измерений (определенный)	0.10	-
400	500984.60	2215858.70	Метод спутниковых геодезических измерений (определенный)	0.10	-
401	500973.15	2215862.96	Метод спутниковых геодезических измерений (определенный)	0.10	-
402	500971.41	2215858.28	Метод спутниковых геодезических измерений (определенный)	0.10	-
403	500986.82	2215852.55	Метод спутниковых геодезических измерений (определенный)	0.10	-
404	500973.57	2215807.20	Метод спутниковых геодезических измерений (определенный)	0.10	-
405	500966.15	2215834.59	Метод спутниковых геодезических измерений (определенный)	0.10	-
406	500961.31	2215833.28	Метод спутниковых геодезических измерений (определенный)	0.10	-
407	500970.87	2215797.97	Метод спутниковых геодезических измерений (определенный)	0.10	-
408	500956.93	2215750.11	Метод спутниковых геодезических измерений (определенный)	0.10	-
409	500941.01	2215706.04	Метод спутниковых геодезических измерений (определенный)	0.10	-
410	500918.52	2215655.13	Метод спутниковых геодезических измерений (определенный)	0.10	-
411	500897.81	2215610.38	Метод спутниковых геодезических измерений (определенный)	0.10	-
412	500804.40	2215601.30	Метод спутниковых геодезических измерений (определенный)	0.10	-
413	500803.08	2215601.65	Метод спутниковых геодезических измерений (определенный)	0.10	-
414	500835.52	2215610.63	Метод спутниковых геодезических измерений (определенный)	0.10	-
415	500860.94	2215632.07	Метод спутниковых геодезических измерений (определенный)	0.10	-
416	500857.71	2215635.90	Метод спутниковых геодезических измерений (определенный)	0.10	-
417	500833.13	2215615.17	Метод спутниковых геодезических измерений (определенный)	0.10	-
418	500797.41	2215605.16	Метод спутниковых геодезических измерений (определенный)	0.10	-
419	500797.81	2215608.42	Метод спутниковых геодезических измерений (определенный)	0.10	-
420	500834.35	2215661.16	Метод спутниковых геодезических измерений (определенный)	0.10	-
421	500830.24	2215664.02	Метод спутниковых геодезических измерений (определенный)	0.10	-
422	500793.00	2215610.24	Метод спутниковых геодезических измерений (определенный)	0.10	-
423	500792.12	2215603.23	Метод спутниковых геодезических измерений (определенный)	0.10	-
424	500783.28	2215600.08	Метод спутниковых геодезических измерений (определенный)	0.10	-
425	500863.01	2215503.87	Метод спутниковых геодезических измерений (определенный)	0.10	-
426	500829.36	2215450.56	Метод спутниковых геодезических измерений (определенный)	0.10	-
427	500741.16	2215313.77	Метод спутниковых геодезических измерений (определенный)	0.10	-
428	500682.52	2215349.92	Метод спутниковых геодезических измерений (определенный)	0.10	-
429	500679.91	2215345.67	Метод спутниковых геодезических измерений (определенный)	0.10	-
430	500738.71	2215309.40	Метод спутниковых геодезических измерений (определенный)	0.10	-
431	500715.27	2215259.53	Метод спутниковых геодезических измерений (определенный)	0.10	-
432	500670.56	2215187.90	Метод спутниковых геодезических измерений (определенный)	0.10	-

Приложение № 27
к распоряжению
комитета имущественных
отношений администрации
Пермского муниципального района
от 09.11.2022 № 4791

			(определений)		
433	500593.46	2215086.59	Метод спутниковых геодезических измерений (определений)	0.10	—
434	500584.78	2215048.32	Метод спутниковых геодезических измерений (определений)	0.10	—
247	500589.65	2215047.22	Метод спутниковых геодезических измерений (определений)	0.10	—
3. Сведения о характерных точках части (частей) границы объекта					
Обозначение характерных точек части границы	Координаты, м		Метод определения координат характерной точки	Средняя квадратическая погрешность положения характерной точки (M), м	Описание обозначени я точки на местности (при наличии)
	X	Y			
1	2	3	4	5	6
—	—	—	—	—	—

